

# PRO.SIS.TEL.

Produzione Sistemi Telecomunicazioni

## Apériodique HF vertical PST-85V

### Instructions de montage :

En sortant le matériel de l'emballage, vous trouverez certains des tubes principaux déjà préassemblés, dans un ordre progressif. En inclinant l'emballage, assurez-vous que toutes les têtes de chaque diamètre dépassent du tube principal.

Lubrifiez légèrement le filetage de tous les boulons avant de les poser (l'acier inoxydable a tendance à se clouer très facilement).

Les éléments sont fixés en insérant le boulon du côté du trou le plus large, de sorte que la tête cylindrique de la goupille soit bien enfoncée et repose sur le tube intérieur fig.1.



Serrez l'écrou. Veillez à ce que toutes les têtes de goupilles soient du même côté. En utilisant la même technique, tirez et joignez toutes les sections, à l'exception de la section de plus grand diamètre qui doit être assemblée, d'abord à la base, puis à l'assemblage final.

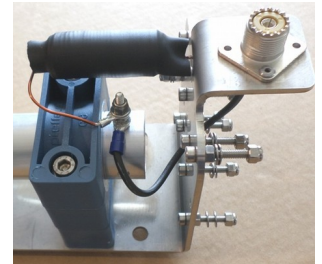
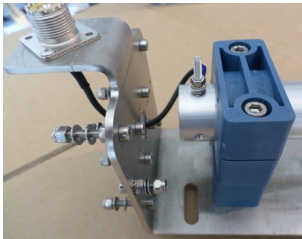
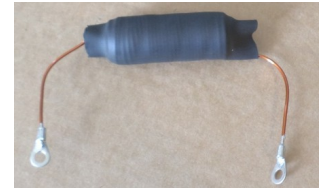
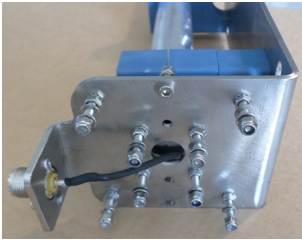
Après avoir terminé l'assemblage du radiateur, il faut procéder à l'assemblage de la base, qui comporte une série de trous, qui doivent être montés et préparés selon la séquence de photos.



**Dans l'antenne réelle, il n'y a pas de boulons comme on le voit sur les photos.**

Poursuivre l'assemblage avec les deux isolateurs dans lesquels s'insère la plus grande section de tuyau de 35 mm. Laissez les boulons légèrement desserrés afin que le tuyau puisse être facilement déplacé dans sa position finale, l'extrémité inférieure dépassant d'environ 2 cm de l'isolateur.

Installez le boulon 4x20MA sur le radiateur et bloquez-le, insérez une rondelle plate, insérez la boucle du fil RF, une autre rondelle plate et un écrou normal. Serrez les boulons de l'isolateur et procédez au montage de l'étrangleur RF. Veillez à ce que la self soit verticale pour une meilleure évacuation de la pluie. La self mettra à la terre les décharges électrostatiques et certains bruits. Sa présence n'interfère pas avec le tuner.



Le soin et la précision apportés à cet assemblage garantiront une longue durée de vie à l'antenne. A l'aide des colliers en U, installez la base sur le poteau de support. Les colliers en forme de U mesurent 50 mm, mais peuvent être serrés sur des poteaux ou des tuyaux jusqu'à 40 mm.

Après avoir terminé les opérations de mise en place, vérifiez et terminez le serrage de tous les écrous.

**Ne pas haubaner l'antenne, ne pas sceller les joints.**

### **Spécifications :**

**L'antenne a besoin d'un syntoniseur d'antenne à distance pour fonctionner**

Gain = non déterminable Impédance =

non déterminable

Puissance maximale : dépend de l'accordeur

ROS = non déterminable

Longueur = environ 8,5 m

Poids = environ 5 kg

Matériau = Al 6060 T6, support de base et quincaillerie en acier inoxydable

**Les mesures sont approximatives, les spécifications et les caractéristiques peuvent varier légèrement, sous réserve des spécifications générales du produit.**



## **Avis de sécurité**

### **Soyez responsable et évitez les accidents éventuels**

**N'installez pas l'antenne à proximité de lignes électriques ou d'autres sources d'énergie exposées au risque d'électrocution, vous pourriez être tué ou gravement blessé. Veillez à ce que personne ne puisse entrer en contact, même accidentellement, avec l'antenne pendant son utilisation.**

**Installer l'antenne sur des supports suffisamment dimensionnés pour supporter la charge correspondante, même en cas de vent fort.**

**La chute de tout ou partie de celui-ci pourrait affecter des personnes et/ou des biens avec des dommages non calculables.**



**Dans ce cas, l'utilisateur est seul responsable.**

Cher acheteur,

Merci d'avoir acheté une antenne **Pro.Sis.Tel.**

Les meilleurs matériaux disponibles sur le marché ont été utilisés pour la construction, traités et finis avec le plus grand soin possible, conformément à l'état de l'art.

Utilisez-le dans les limites pour lesquelles il a été construit et il vous servira fidèlement pendant de nombreuses années.

Si vous avez des doutes ou des inquiétudes, notre service technique sera toujours disponible pour vous apporter toute l'aide dont vous avez besoin.

**Si vous êtes satisfait, parlez-en autour de vous, sinon dites-le nous.**

Votre avis et vos suggestions nous permettront d'améliorer encore nos produits.

Meilleures salutations  
**Annamaria Fiume IK7MWR**

**MADE IN ITALY**

#### **ATTENTION ! Défendre l'environnement**

##### **Élimination des composants et des matériaux**

L'antenne est principalement constituée d'aluminium. En cas d'élimination, confiez la ferraille à un centre d'élimination spécialisé, conformément aux dispositions légales.

