

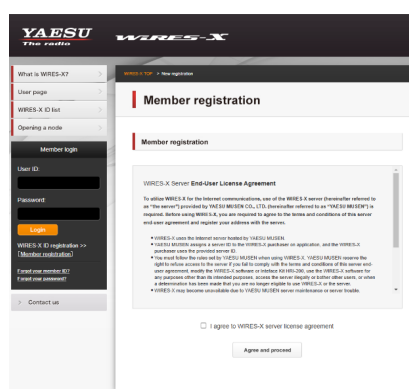
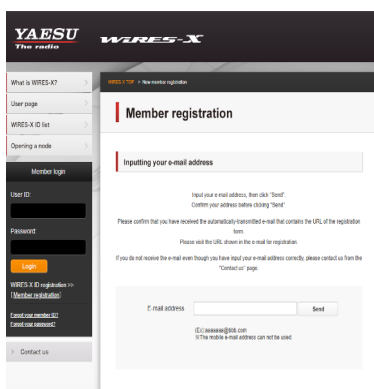
Inscription au réseau WIRES-X

Inscrivez-vous sur WIRES-X

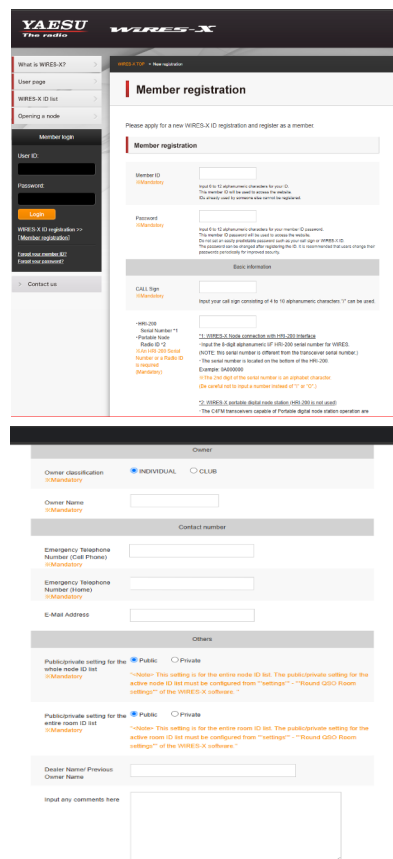
<https://www.yaesu.com/jp/en/wires-x/index.php>

Appuyez sur Member registration. Mettez votre adresse mail, puis Send " Vous recevrez un mail rapidement de chez Yaesu avec un lien. Cliquez dessus.

Cochez la case I agree to WIRES-X server licence agreement, Agree and proceed



« ID Membre & Password » C'est pour vous connectez à votre compte



Saisissez 6 à 12 caractères alphanumériques pour ID Member idem pour le Password

ID F4XXX
Password 123456789

Votre indicatif
ID Radio qui se trouve sur votre radio
DISP 2Sc, GM, 2 RADIO ID CHECK, DISP "RADIO ID :

Nom du magasin où vous l'avez acheté, le nom de l'ancien propriétaire si c'est une radio d'occasion.

Relire le document, cliquez sur Confirmation

Vous recevrez un mail. Comptez entre 2/3 jours pour obtenir votre
ID WIRES-X NODE ID & ID WIRES-X ROOM.

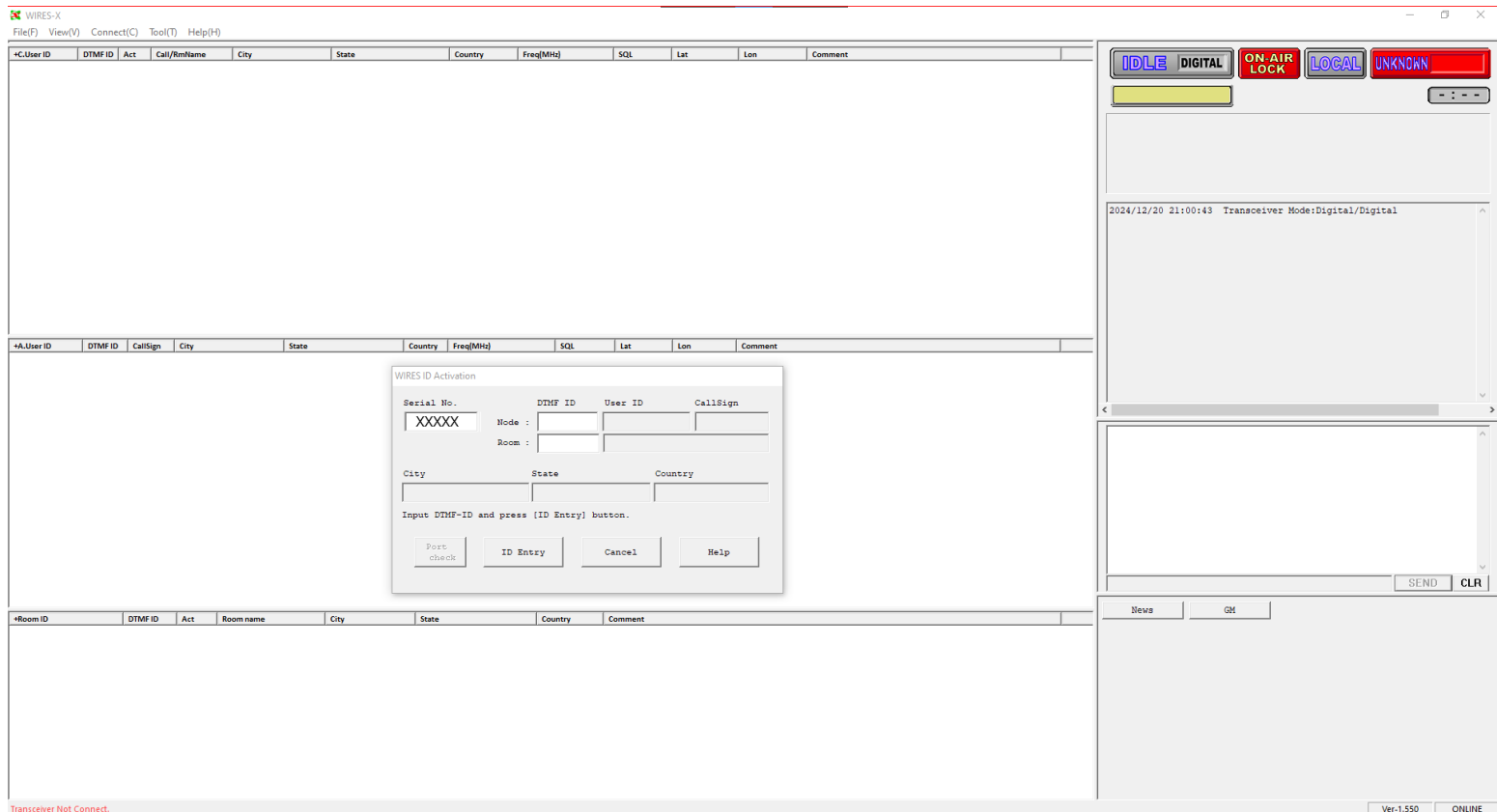
FT3D

WIRES-X PDN
Mise en service

X+BAND+POWER (cela affiche WIRES-X PDN),
lancez le logiciel WIRES-X sous windows

Connectez votre FT3D au PC, recherchez dans le gestionnaire de périphérique ports (COM et LPT)
Profilic PL2303GC USB Serial COM Port

Ajoutez votre ID Node & Room



Appuyez ensuite sur ID Entry

Appuyez sur X de votre FT3D, X clignote
Il affiche votre indicatif
Juste au dessous il y a une loupe avec SEARCH & DIRECT.

Appuyez sur la loupe cela affiche "WIRES CATEGORY"

Appuyez sur ALL. Une liste s'affiche avec tous les indicatifs,
Appuyez sur
"SEARCH & DIRECT"

une boite de dialogue s'ouvre,
Tapez par exemple ID #47625 ENT WAITING cela affiche FRENCH RIVIERA en rouge
appuyez sur FRENCH RIVIERA WAITING" Connected.

Vous pouvez discuter sur la Room de la FRENCH RIVIERA en mode WIRES-X.
Dans le logiciel sous Windows, LOCAL commute sur INTERNET en vert lorsque vous appuyez sur
PTT de votre FT3D

The screenshot displays the WIRES-X software interface. At the top, there are menu options: File(F), View(V), Connect(C), Tool(T), Help(H). Below this is a table of stations with columns for User ID, DTMF ID, Act, Call/RmName, City, State, Country, Freq(MHz), SQL, Lat, Lon, and Comment. A dialog box titled "Room: FRENCH-RIVIERA(47625) member 20 nodes" is open, showing a list of call signs and a "Send Node" field. To the right, a control panel includes buttons for NET, DIGITAL, ON-AIR, INTERNET, FT3D, and RADIO 1. Below these is a status bar for the FRENCH-RIVIERA room, showing user information and a chat log with timestamps and messages. At the bottom right, there is a map of the French Riviera region and a "View QSL de F4EGG (ID:F4EGG)" window.

Pour sortir du mode WIRES-X PDN et revenir en mode normal,
éteindre votre FT3D, puis X+BAND+POWER

Si en appuyant sur PTT, cela affiche LOCAL et pas INTERNET dans le logiciel WIRES-X
faire un reset de votre FT3D

Faire une sauvegarde avant

RESET FT3D
BACK DISP BAND + POWER ON

au redémarrage il vous demandera votre indicatif, rentrez le puis refaites un essai.

Il existe également un autre mode,

WIRES-X NODE
Mise en service
FT3D + SCU-57

X+BACK+POWER (cela affiche WIRES-X NODE)

Pour sortir du mode WIRES-X NODE et revenir en mode normal,
éteindre votre FT3D, puis X+BACK+POWER

Matériel utilisé pour réaliser ce tuto
Yaesu FT-3D

Interface PC SCU-57

<https://www.passion-radio.fr/accessoires/yaesu-scu-57-661.html>

Bon trafic en WIRES-X